



## Marktgemeinde Kalsdorf bei Graz

Polit. Bezirk Graz-Umgebung

Hauptplatz 1, 8401 Kalsdorf bei Graz

Tel.: 03135/52551-0 / Fax: 03135/52551-33

E-Mail: [gde@kalsdorf-graz.at](mailto:gde@kalsdorf-graz.at) / Homepage: [www.kalsdorf-graz.gv.at](http://www.kalsdorf-graz.gv.at)

## Aktuelle Bauinformation rund um die Koralmbahn

(Informationsquelle/Bilder: ÖBB Infra)

Sehr geehrte Kalsdorfer Bürgerinnen und Bürger!

Das ÖBB Projekt „Koralmbahn“ ist Teil der neuen Südstrecke von Österreich und eines der bedeutendsten Infrastrukturprojekte Europas. Das Projekt verspricht kürzere Fahrzeiten (z.B. 45 Minuten von Graz nach Klagenfurt), bessere Erreichbarkeit von Österreichs Süden, zeitgemäße Bahnhöfe und Haltestellen, wirtschaftliche Impulse und Arbeitsplätze sowie eine langfristige Entlastung für die Umwelt. Im Zuge der Arbeiten kann es zu erhöhten Lärm-, Verkehrs- und Staubbelastungen kommen. Die ÖBB ist sehr bemüht, die Auswirkungen auf Anrainerinnen und Anrainer so gering, wie möglich zu halten.

### Arbeiten an Brückenbauwerken



Bis voraussichtlich Ende Oktober 2021 werden im Zuge des Ausbaus der Koralmbahn mehrere Straßenbrücken über die A9-Autobahn abgetragen und durch neue ersetzt.

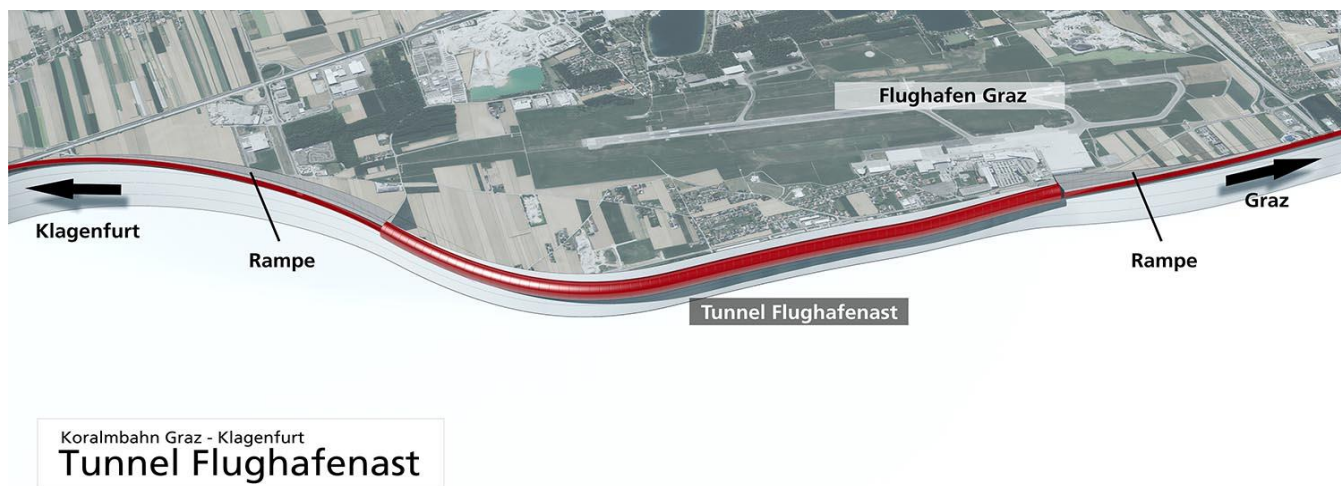
Dies hat eine Sperre der A9-Autobahn in beide Fahrrichtungen von 16.10.2020, 22:00 Uhr bis 19.10.2020, 5:00 Uhr, zwischen den Anschlussstellen **Kalsdorf-Wundschuh** (Fahrtrichtung Slowenien) und **Wildon-Kalsdorf** (Fahrtrichtung Graz). Umleitungen erfolgen über das regionale Straßennetz. Insgesamt entstehen im Abschnitt zwölf neue Brücken – davon sechs Eisenbahnbrücken und sechs Straßenbrücken.

### Graz-Weitendorf „unter der Straße hinweg“:

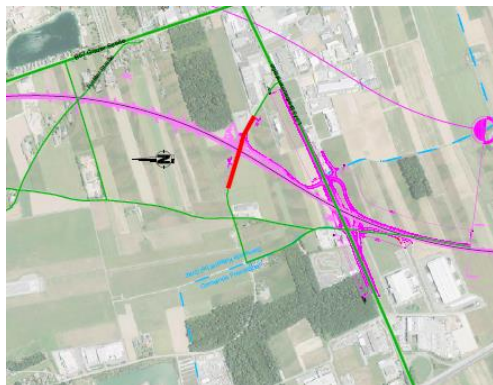


Es ist der letzte große Abschnitt der Koralmbahn, der in Angriff genommen wurde. In den kommenden Jahren entstehen zwischen Graz und Weitendorf gleich mehrere Aus- und Neubauten. Fertiggestellt wird die Neubaustrecke gemeinsam mit der Gesamtfertigstellung der Koralmbahn im Jahr 2025. Der Rohbau dauert bis Anfang 2023, danach steht die bahntechnische Ausrüstung am Programm.

13 km Gesamtlänge umfasst dieses letzte Puzzlestück der Koralmbahn. Technisches Highlight dabei ist eine neue Unterflurtrasse. Züge tauchen künftig südlich der A2-Querung ab, fahren unter der B67 vorbei am Flughafen und kommen bei Zettling wieder an die Oberfläche. Auf diese Weise wird ein Höchstmaß an Umwelt- und Lärmschutz erreicht.



### **Erste Straßensperren – Sackgasse (Gewerbepark West)**



Begleitet werden die Bauarbeiten von einem umfassenden Verkehrskonzept. Die Bundesstraße B67 (neu) - Flughafenstraße muss voraussichtlich für rund zweieinhalb Jahre für den Durchzugsverkehr teilweise gesperrt werden.

Derzeit ist der Bereich der Sackgasse (Gewerbepark West) für die ersten Bauarbeiten gesperrt und ist hier ein Durchfahren ab der Firma Adler-Lacke nicht möglich.

Es wird weiters darauf hingewiesen, dass es vor Mai 2021 zu keiner Sperre der LB 67 Neu kommen wird und bis dahin ein Fahren in Richtung Flughafen - wie gewohnt - erfolgen kann.

### **Straßensperren – Ausweichmöglichkeiten**

Je nach Bauphase bleiben mindestens zwei Ost-West-Verbindungen via Lagerstraße, Thalerhofstraße oder Forststraße/Wagnitzerstraße gleichzeitig verfügbar. Um den Einschränkungen entgegenzuwirken, wurde im Vorfeld das öffentliche Verkehrsangebot deutlich aufgestockt. Bereits seit Dezember 2019 gibt es zu den Hauptverkehrszeiten ein stark verdichtetes S-Bahn Angebot der S5. Es wird an die Bevölkerung appelliert, in der Zeit der Straßensperren und den damit verbunden verstärkten Verkehrsbehinderungen, nach Möglichkeit auf das Angebot der Verbundlinie zurückzugreifen.

### **Immer auf dem neuesten Stand:**



Aktuelle Informationen erhalten Sie im Internet unter <https://infrastruktur.oebb.at>.

Wir möchten unsere Kalsdorfer Bevölkerung gut informiert wissen, daher stellen wir Ihnen wesentliche Informationen rund um das Großprojekt Koralmbahn über unsere Facebookseite oder Homepage ([www.kalsdorf-graz.gv.at](http://www.kalsdorf-graz.gv.at)) gerne zur Verfügung.

**Der Bürgermeister  
Manfred Komericky, BA**